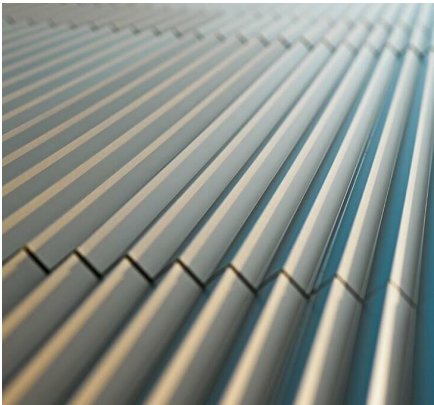


**SPECIFIKACE  
ZÁKLADNÍHO MATERIÁLOVÉHO STANDARDU STAVBY**



**FASÁDA | VALBOVÁ STŘECHA**

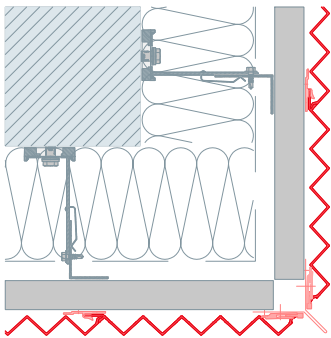
- FASÁDNÍ OBKLAD / STŘEŠNÍ KRYTINA SKLÁDANÁ Z HLINÍKOVÝCH FALCOVANÝCH ŠABLON V TMAVĚ ČERVENÉ BARVĚ (ODPOVÍDAJÍCÍ PLECHOVÉ KRYTINĚ STÁVAJÍCÍ HISTORICKÉ BUDOVY)
- **PREFA FALCOVANÁ ŠABLONA 29x29 BARVA P.10 TMAVĚ ČERVENÁ RAL 3009**
- VČETNĚ PROVEDENÍ VEŠKERÝCH SYSTÉMOVÝCH DETAILŮ (UKONČENÍ, OSTĚNÍ A NAPRAŽÍ OTVORŮ, VĚTRACÍ PRVKY, SNĚHOVÉ ZÁBRANY, NÁROŽÍ, ....)



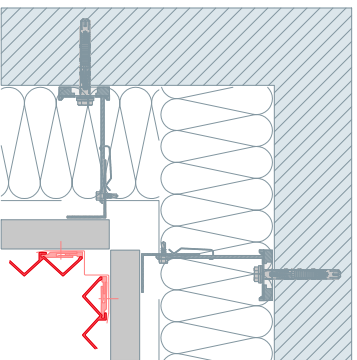
**FASÁDA**

- OBKLAD Z FASÁDNÍHO PROFILU Z LISOVENÉHO HLINÍKU S JEMNÝM SVISLÝM PROFILOVÁNÍM V TMAVĚ HNĚDÉ BARVĚ
- **PREFA ZACKENPROFIL (22/40/2 MM) BARVA RAL 7013**
- VČETNĚ PROVEDENÍ VEŠKERÝCH SYSTÉMOVÝCH DETAILŮ (UKONČENÍ, OSTĚNÍ A NAPRAŽÍ OTVORŮ, VĚTRACÍ PRVKY,...)
- MATERIÁL POUŽIT NA OBKLAD FASÁD PŘIPOJUJÍCÍCH NOVÝ OBJEKT KE STÁVAJÍCÍM A V PŘÍZEMÍ NOVOSTAVBY
- MATERIÁL POUŽIT TAKÉ NA OPLÁŠTĚNÍ SJEDNODUJÍCÍCH PRVKŮ V PARTERU
  - OPLOCENÍ LOUBÍ PŘI TĚLOCVIČNĚ A NOVÉHO PROSTORU PRO POPELNICE
  - OPLÁŠTĚNÍ CYKLOBOXŮ A STÁVAJÍCÍHO OBJEKTU GARÁŽÍ PŘI VENKOVNÍM HŘIŠTI
  - OBKLAD STĚNY PŘI HLAVNÍM PROVOZNÍM VSTUPU DO GYMNÁZIA

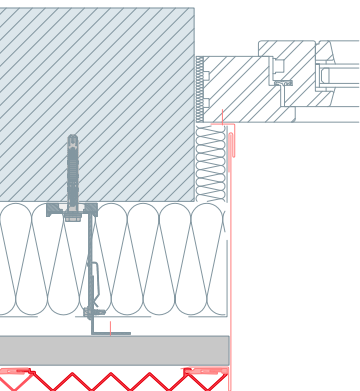
VNĚJŠÍ ROH



VNITŘNÍ ROH



OSTĚNÍ OKNA



SYSTÉMOVÉ PROVEDENÍ DETAILŮ

